

 LASAK

 iD

Penguin^{RFA}

Snadné a dostupné měření stability implantátů



PENGUIN^{RFA} – zbaví Vás pochybností

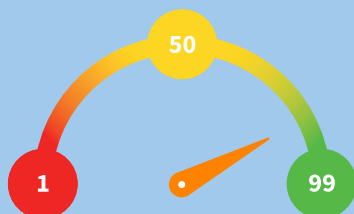
Trendem současné dentální implantologie je časně nebo okamžité zatížení implantátů. To klade zvýšené nároky na lékaře a používané technologie. Pokud podmínky nejsou optimální, může nedostatečná primární stabilita zvýšit riziko selhání implantátu. Přístroj Penguin^{RFA} nabízí přesné a objektivní měření stability implantátu, a tak slouží jako spolehlivá pomoc při rozhodování, kdy implantát zatížit.



SLEDOVÁNÍ OSEOINTEGRACE

- Eliminuje možné selhání implantátu
- Pomáhá určit optimální dobu zatížení
- Přispívá ke zkrácení doby ošetření

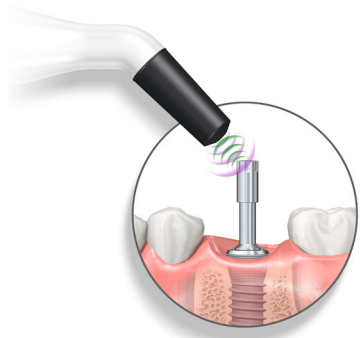
Sondu MultiPeg™
přípevníte k implantátu
a měření je provedeno
během vteřiny.



Hodnota ISQ (Implant Stability Quotient) je zobrazena na displeji přístroje. Představuje úroveň stability v rozsahu od 1 do 99 a přímo koreluje s mikromobilitou implantátu. Stupeň oseointegrace je možné změřit tak, že se při zavedení implantátu změří základní hodnota a další se změří před jeho zatížením.

METODA RFA

Rezonanční frekvenční analýza (RFA) byla v implantologii zavedena před více než 20 lety. Sonda připevněná k implantátu je bezdotykově stimulována a přístroj zachycuje frekvenci vibrací. Ta je vyhodnocena a znázorněna jako hodnota ISQ (Implant Stability Quotient).



Penguin^{RFA} měří rezonanční frekvenci sondy MulTipegTM, která závisí na stabilitě implantátu.

Stupnice měření je od 1 do 99 ISQ. Hodnota ISQ přímo koreluje s mikromobilitou implantátu, která závisí na kvalitě kosti a míře oseointegrace.

Více informací naleznete na PenguinRFA.com.



Od roku 1996 bylo na toto téma zveřejněno více než 700 recenzovaných publikací.

JEDNODUŠE A EFEKTIVNĚ

- Opakovaně použitelné sondy MulTipegTM
- Snadná obsluha
- Ergonomický design



MulTipegTM (titan)

- Opakovaně použitelný
- Sterilizovatelný
- Kalibrováný



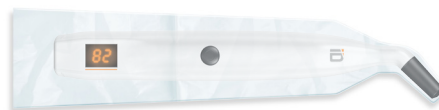
Zavaděč pro MulTipegTM

- Opakovaně použitelný
- Sterilizovatelný
- Nerezová ocel



Penguin^{RFA}

- Duální displej
- Bezdrátové provedení
- Vysoká přesnost



Sterilní návlek na Penguin^{RFA}

- Zajištění sterilního prostředí

NOVÉ MĚŘENÍ STABILITY OD VYNÁLEZCŮ OSSTELLU

Penguin^{RFA} je výsledkem více než dvacetiletého výzkumu a vývoje zkušeného vědeckého týmu Integration Diagnostics Sweden AB.

Dlouholeté zkušenosti v dentální implantologii a úzká spolupráce s předními odborníky z celého světa zásadně napomohly k vytvoření koncepce jedinečného Penguin^{RFA}.

Hnací silou projektu bylo nabídnout jednoduchý a cenově dostupný přístroj na měření stability pro všechny lékaře pracující s dentálními implantáty.



LASAK s.r.o.

Českobrodská 1047/46 • 190 01 Praha 9 – Hloubětín

tel.: +420 224 315 663 • fax: +420 224 319 716

e-mail: info@lasak.cz • www.lasak.cz