

Ošetření podmíněně snímatelnými fixními pracemi na dentálních implantátech

J. Podstata¹, E. Kožíšek², M. Mulíček²

Implantologie Journal 3/2007

Abutmenty TS jsou určeny pro podmíněně snímatelné náhrady jednoho nebo více zubů, kde transversální šroub fixuje konstrukci fixní náhrady k abutmentu.

Úvod

Při požadavku na ošetření podmíněně snímatelnou náhradou máme na výběr fixaci transokluzální (dále TO), nebo transversální (dále TS) šroubem.

V současné době existuje mnoho systémů, které umožňují takové náhrady vyrobit, ve většině případů bohužel s některými limitacemi.

Relativní nevýhodou TO spoje je nutnost okluzálního vyústění přístupového otvoru ke šroubu. Tento fakt u spoje TS odpadá, nicméně je třeba myslet na dobrý orální přístup ke šroubům, které upevňují náhradu k abutmentu většinou palatinálně či linguálně. Toto je často omezeno velice úzkým výběrem typu abutmentů (umístění, sklon a délka TS šroubu), u systémů bez polohovacího prvku je navíc nutné zhotovení přenosového klíče. Všechny níže popisované práce byly zhotovené na dentálních implantátech Impladent (Lasak, Česká republika). U tohoto systému se v posledních letech podařilo ve spolupráci s klinickými zařízeními vyvinout univerzální systém TS pilířů, které dovolují ošetřit široké spektrum situací, se kterými se v implantologické praxi setkáváme (Obr. 1 a 2).

Abutmenty jsou standardně vyráběny v 18 rozměrových modifikacích, každý je vybaven 2 závity pro ideální nastavení polohy TS šroubu vzhledem k osmihranu fixtury. Transversální šrouby se distribují ve čtyřech navazujících délkových rozměrech.

Výhody použití:

- možnost zhotovení jednotlivých korunek na abutmenty bez jakýchkoliv dalších antirotačních prvků
- umožňují bezproblémové nedestruktivní sejmutí konstrukcí z abutmentů např. při revizích
- široký výběr abutmentů k ošetření

Nevýhody použití:

- umožňují zhotovení náhrad pouze s kovovou kostrou
- vždy je palatinálně či linguálně vyveden viditelný přístup ke šroubu.

Pracovní postup - zhotovení podmíněně snímatelné protetické práce na TS pilíř

Z důvodu úspory ordináčnického času, je vhodné postup ošetření upravit tak, aby maximální množství pracovních kroků bylo přeneseno do laboratoře zubní technika. Otisk je proto prováděn na úrovni fixtury, aby zubní technik mohl vybrat nejvhodnější abutment na modelu.

1. ORDINACE – sejmutí hlavního situačního otisku za použití otiskovacích členů - zde je nutno dbát na jednoznačné dosazení otiskovacích prvků do fixtury, otisk antagonistické čelisti a příp. registrace mezičelistních vztahů
2. LABORATOŘ – po pečlivé kontrole pevné fixace všech otiskovacích součástí v otiskovací hmotě se zhotoví model z kvalitní sádry typu IV. – stone se simulací gingivy (tzv. gingivální maska. Může být použita repositionální destička nebo jiné vhodné soklovací systémy. Méně vhodné je použití dvou typů sáder (zhotovení modelů klasickou metodou).

Pro výběr TS abutmentu jsou k dispozici tyto rozměry:

- výška slizniční části 1 - 2 - 3 mm
- výška středu otvoru TS šroubu od schůdku 2 - 2,5 - 3 mm
- sklon TS šroubu k podélné ose abutmentu 70 - 65°
- délka hlavičky TS šroubu 1 - 2 - 3 - 4 mm

Po výběru vhodného abutmentu je možné tento protetický díl individualizovat zábrusem či frézováním. Po odlití musí konstrukce náhrady přesně pasivně sedět na schůdku (kontrola mikroskopem), a TS šroub musí jednoznačně a bez vůle fixovat konstrukci k abutmentu.

Po dohotovení fasetování (glazura apod.) je nutné konečné zaleštění přechodu náhrada – abutment.

3. ORDINACE – V ordináčnické fázi urychlí správné usazení abutmentu přenosový klíč, jehož použití však není nutností. Dotažení fixačního šroubu abutmentu předepsaným utahovacím momentem je nezbytnou podmínkou bezproblémové dlouhodobé funkce náhrady. Následuje nasazení, příp. artikulace náhrady.

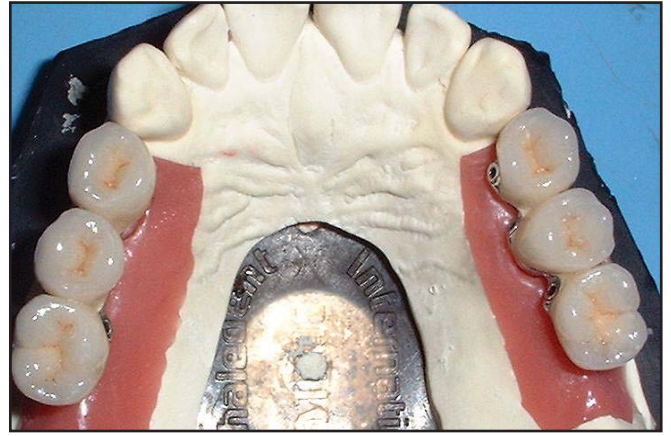
Úspěšné ošetření pomocí abutmentů TS vyžaduje velmi dobrou spolupráci mezi ordinací a laboratoří a odpovídající materiálové vybavení. Pomocí systému Impladent je možné díky bohaté nabídce TS pilířů a možnosti jejich individualizace ošetřit široké spektrum situací se kterými se setkáváme v klinické praxi. Hlavní výhodou je snadná revidovatelnost všech komponent náhrady spolu s vysokou estetikou u náhrad ve frontálním úseku. V laterálních partiích je nutné počítat s tím, že vyvedení TS šroubu je palatinálně, či linguálně viditelné.

1 Soukromá stomatochirurgická praxe, Praha

2 Soukromá stomatologická laboratoř, Praha



Obr.1: Solo korunka fixovaná TS šroubem



Obr.2: Podmíněně snímatelné fixní práce