

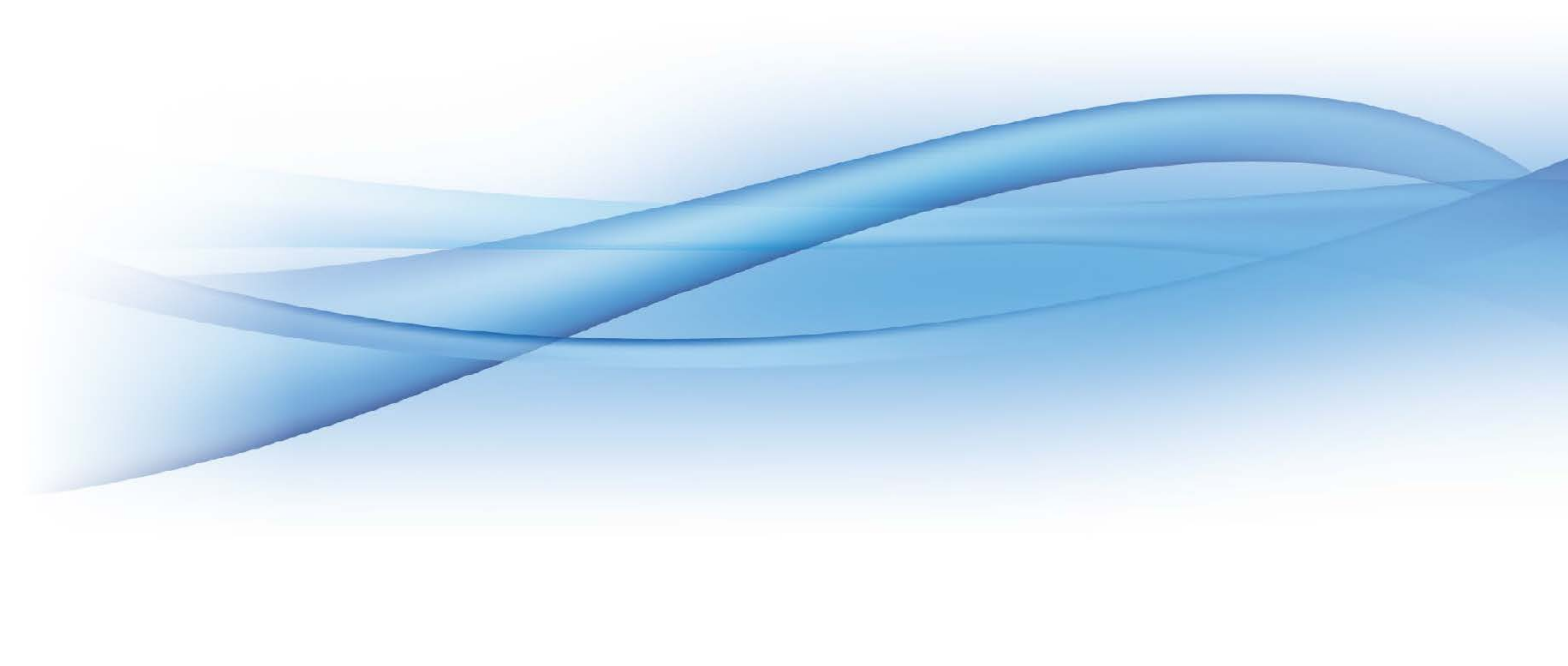


---

# Knihovny LASAK BioniQ<sup>®</sup> pro 3Shape

---

Postup stažení a instalace



# Knihovny LASAK BioniQ® 3Shape

## Knihovny LASAK BioniQ®

Knihovny obsahují kompletní data pro celý implantologický systém LASAK BioniQ®, jako jsou STL soubory dosedů na implantáty (s šestihranem, bez šestihranu, mostové), dosedy na vlepované báze BioCam® (pilíře BioCam®), pilíře Screw-On a data pro pilíře Premill. Knihovny dále obsahují STL soubory skenovacích tělísek a případně nutné konfigurační soubory.

Současně s knihovnou je pro systém BioniQ® k dispozici [PDF soubor se schématem celé knihovny](#) pro lepší orientaci při výběru konkrétního řešení pro danou frézovanou konstrukci.

## 1 Stáhněte soubory knihovny

Knihovny pro implantologický systém BioniQ® společnosti LASAK jsou volně ke stažení na [webu LASAK](#). Jedná se o aktuálně zveřejněné verze souborů „*LASAK\_BioniQ\_(Ti base).dme*“, „*LASAK\_BioniQ\_(one piece).dme*“ a „*LASAK\_BioniQ\_(Premill).dme*“.

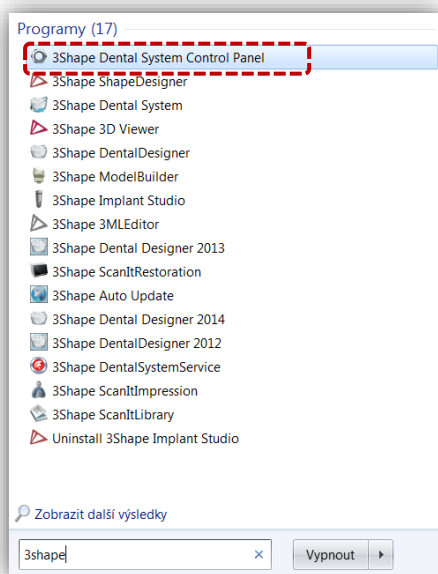
Oba soubory uložte do Vámi preferované složky softwaru 3Shape ve Vašem počítači

Pozn.:

Knihovna „*LASAK\_BioniQ\_(one piece).dme*“ není schopna generovat výstup pro frézování jinde než v LASAK, Centru BioCam. Konstrukce kotvené přímo do implantátu frézuje pouze LASAK, Centrum BioCam.

Knihovny „*LASAK\_BioniQ\_(Ti base).dme*“ a „*LASAK\_BioniQ\_(Premill).dme*“ obsahují volně dostupné plně funkční modely. Konstrukce na titanové báze, pilíře Screw-On a Premill je možné frézovat i mimo LASAK, Centrum BioCam.

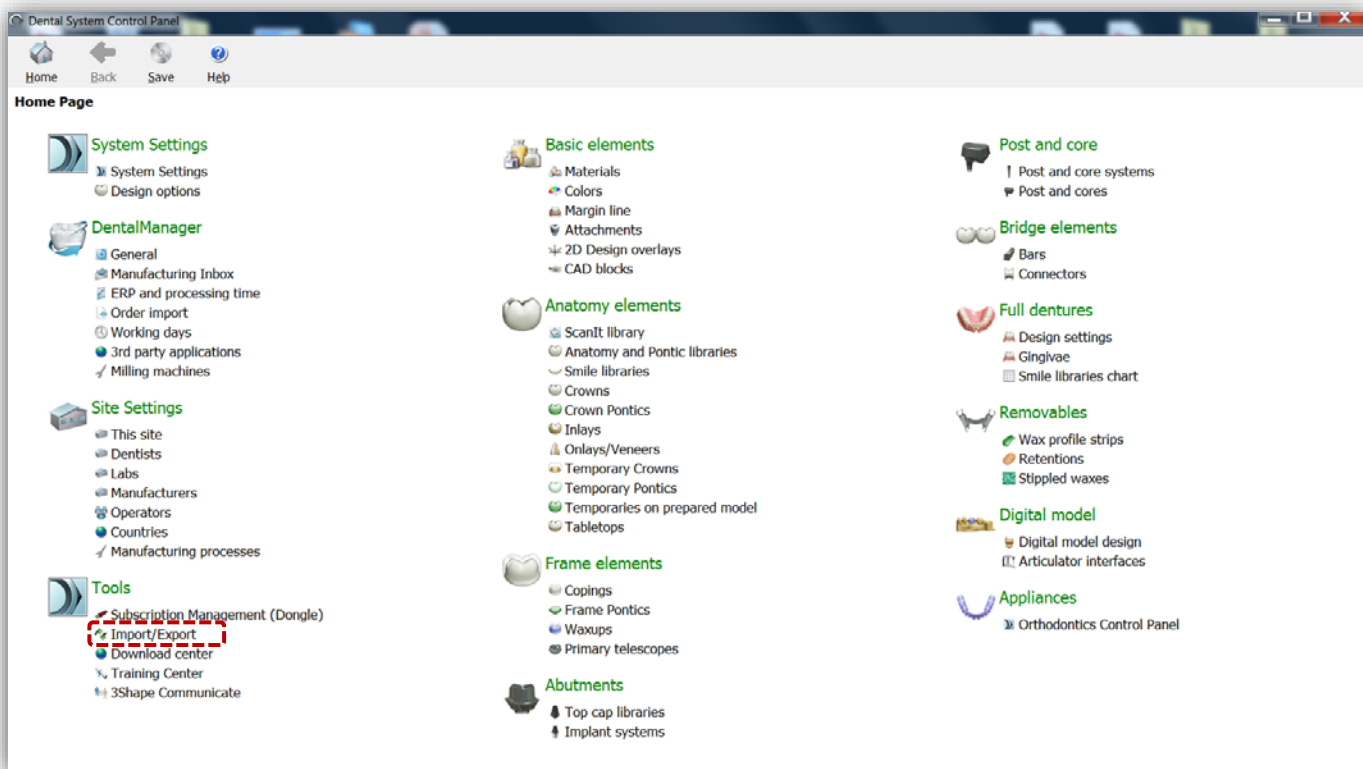
## 2 Spustíte program 3Shape Dental System Control Panel



# Knihovny LASAK BioniQ® 3Shape

## 3 Importujte stažené knihovny

V menu „Tools“ klikněte na „Import/Export“.

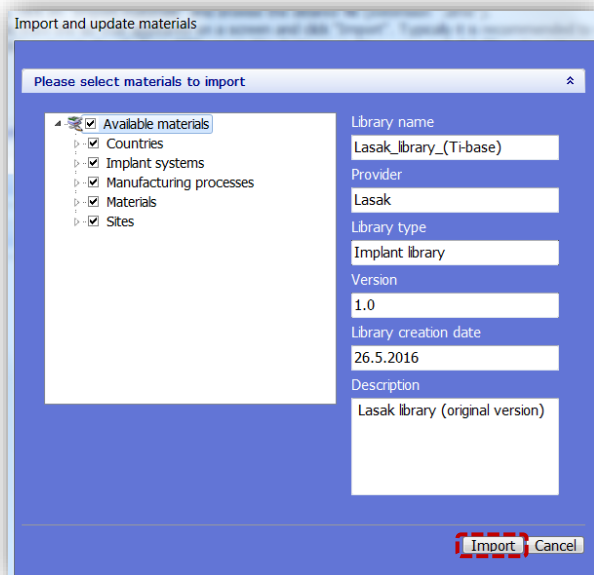


Klikněte na „Import materials“.



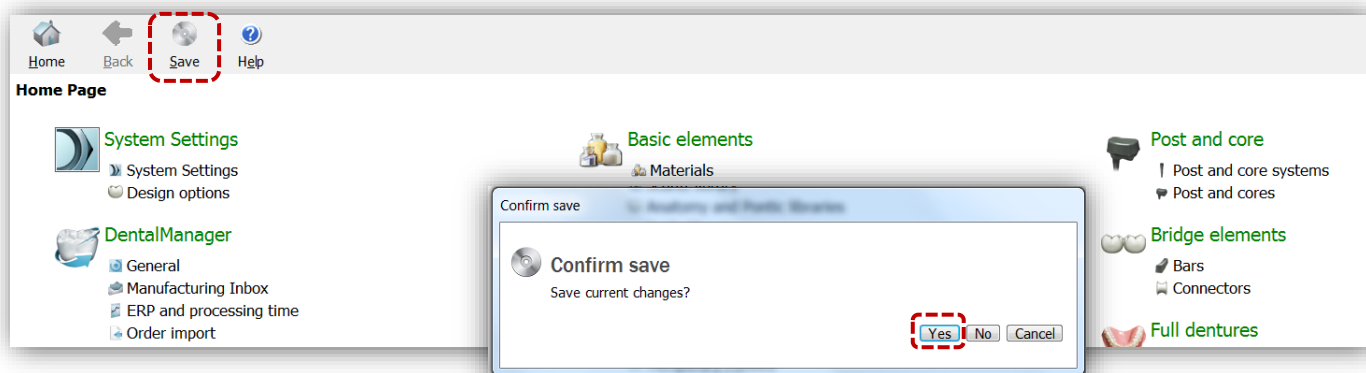
# Knihovny LASAK BioniQ® 3Shape

Vyberte stažené soubory knihoven „*LASAK\_BioniQ\_(Ti base).dme*“, „*LASAK\_BioniQ\_(one piece).dme*“ a „*LASAK\_BioniQ\_(Premill).dme*“ a postupně je importujte kliknutím na „*Import*“.



## 4 Uložte

Po naimportování všech knihoven uložte přes volbu „*Save*“ v horní části okna. Uložení potvrďte kliknutím na „*Yes*“



# Knihovny LASAK BioniQ® 3Shape

## 5 Knihovny jsou připravené k použití

Po importování jsou knihovny dostupné pod volbou „Manufacturers“ a „Manufacturing Processes“, které jsou v menu pod sekcí „Site Settings“.

