

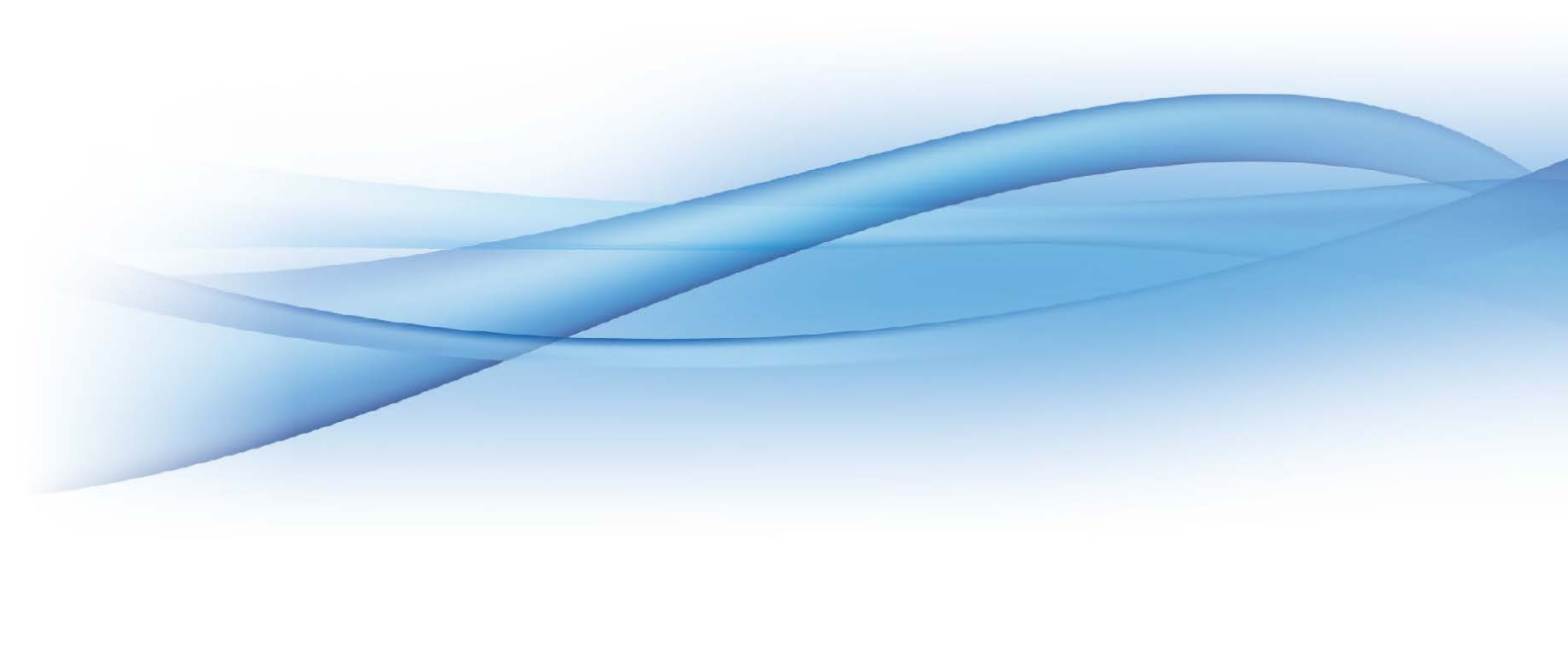


---

# Knihovny LASAK BioniQ<sup>®</sup> pro Dental Wings DWOS

---

Postup stažení a instalace



# Knihovny LASAK BioniQ® DWOS

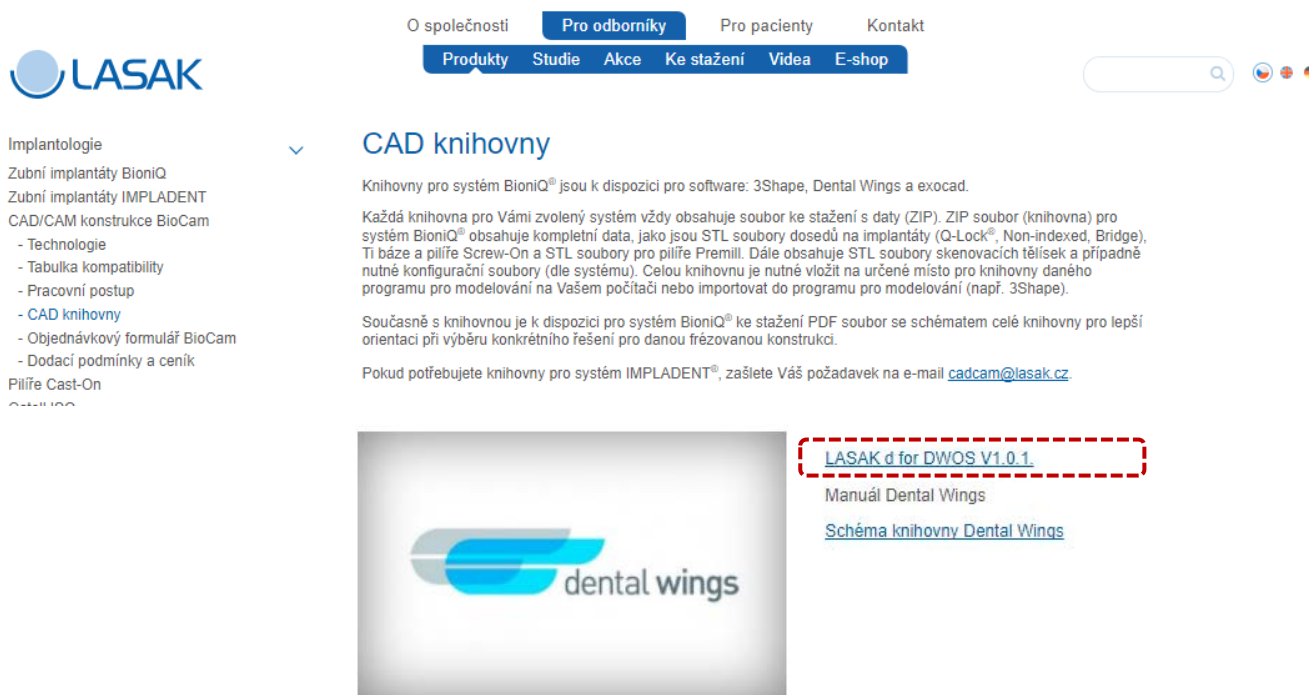
## Knihovny LASAK BioniQ®

Knihovny obsahují kompletní data pro celý implantologický systém LASAK BioniQ®, jako jsou STL soubory dosedů na implantáty (s šestihranem, bez šestihranu, mostové), dosedy na vlepované báze BioCam® (pilíře BioCam®) a data pro pilíře Premill. Knihovny dále obsahují STL soubory skenovacích tělísek a případně nutné konfigurační soubory.

Současně s knihovnou je pro systém BioniQ® k dispozici [PDF soubor se schématem celé knihovny](#) pro lepší orientaci při výběru konkrétního řešení pro danou frézovanou konstrukci.

## 1 Stáhněte soubor knihovny

Knihovna pro implantologický systém BioniQ® společnosti LASAK jsou volně ke stažení na [webu LASAK](#). Jedná se o soubor „*LASAK\_d\_for\_DWOS\_v1.0.1.zip*“.



The screenshot shows the LASAK website interface. At the top, there is a navigation menu with tabs for 'O společnosti', 'Pro odborníky', 'Pro pacienty', and 'Kontakt'. Below this is a secondary menu with 'Produkty', 'Studie', 'Akce', 'Ke stažení', 'Videa', and 'E-shop'. A search bar is located on the right. The main content area is titled 'CAD knihovny' and contains the following text:

Knihovny pro systém BioniQ® jsou k dispozici pro software: 3Shape, Dental Wings a exocad.

Každá knihovna pro Vámi zvolený systém vždy obsahuje soubor ke stažení s daty (ZIP). ZIP soubor (knihovna) pro systém BioniQ® obsahuje kompletní data, jako jsou STL soubory dosedů na implantáty (Q-Lock®, Non-indexed, Bridge), Ti báze a pilíře Screw-On a STL soubory pro pilíře Premill. Dále obsahuje STL soubory skenovacích tělísek a případně nutné konfigurační soubory (dle systému). Celou knihovnu je nutné vložit na určené místo pro knihovny daného programu pro modelování na Vašem počítači nebo importovat do programu pro modelování (např. 3Shape).

Současně s knihovnou je k dispozici pro systém BioniQ® ke stažení PDF soubor se schématem celé knihovny pro lepší orientaci při výběru konkrétního řešení pro danou frézovanou konstrukci.

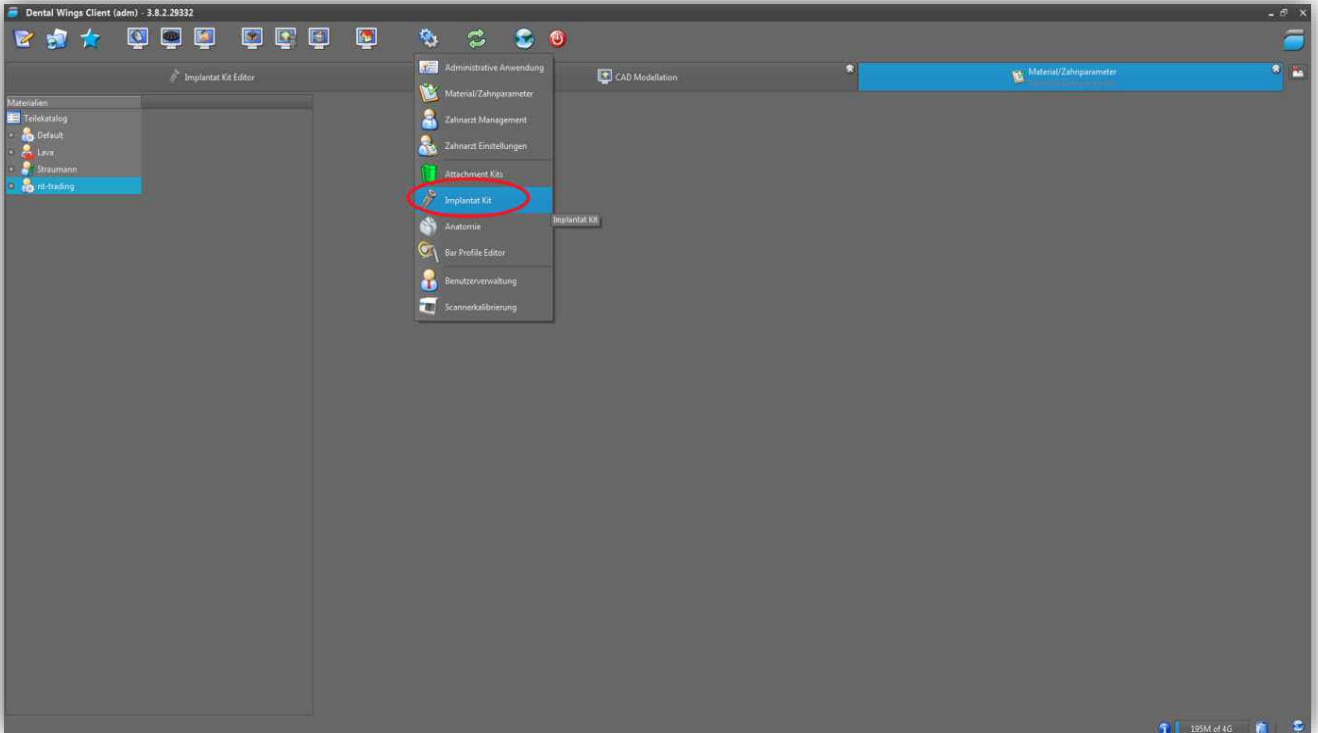
Pokud potřebujete knihovny pro systém IMPLADENT®, zašlete Váš požadavek na e-mail [cadcam@lasak.cz](mailto:cadcam@lasak.cz).

Below the text, there is a logo for 'dental wings' and a red dashed box highlighting the link [LASAK d for DWOS V1.0.1](#). Other links include [Manuál Dental Wings](#) and [Schéma knihovny Dental Wings](#).

Soubor uložte do Vámi preferované složky softwaru DWOS ve Vašem počítači.

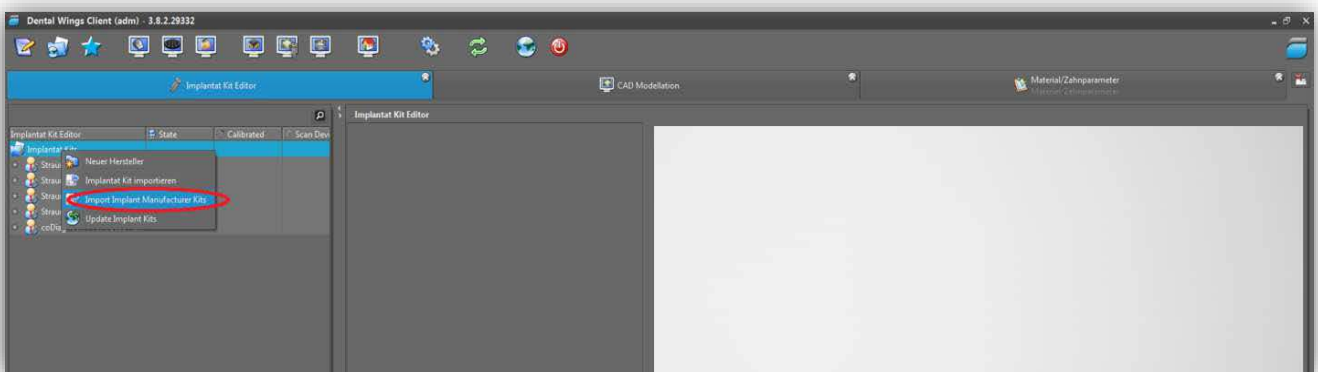
# Knihovny LASAK BioniQ® DWOS

## 2 Spusťte program DWOS a modul Implant kit



## 3 Otevřete menu s knihovnami

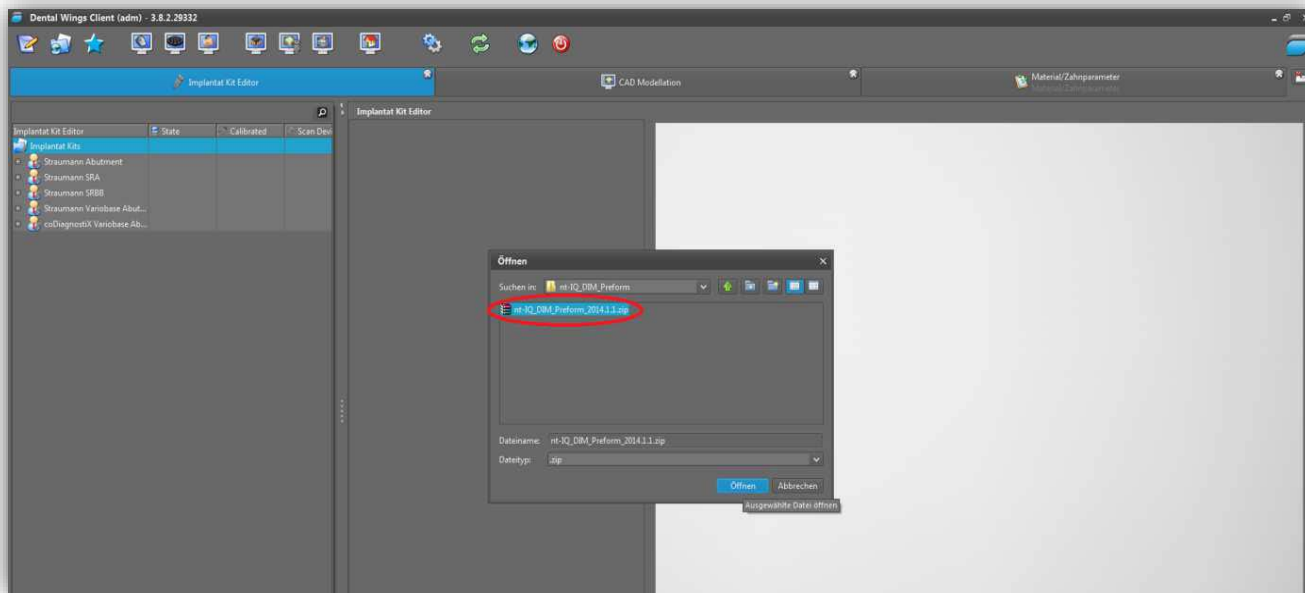
Pravým tlačítkem myši klikněte na modul „*Implant Kit Editor*“ a zvolte položku „*Import Implant Manufacturer Kits*“.



# Knihovny LASAK BioniQ® DWOS

## 4 Importujte knihovnu

Otevřete stažený soubor „LASAK\_d\_for\_DWOS\_v1.0.1.zip“. Po otevření souboru se knihovna automaticky začne importovat.



## 5 Knihovna je připravena k použití

Po naimportování je knihovna připravena k použití.

